



STATO MAGGIORE MARINA

**REVISIONE ORGANIZZATIVA DELLA
MARINA MILITARE:**

**SUPPORTO LOGISTICO E
INFRASTRUTTURE**

Roma, 18 marzo 2014



EVOLUZIONE DEGLI ORGANICI



RIFERIMENTO NORMATIVO	PERSONALE MILITARE M.M.	PERSONALE CIVILE
Codice Ord.Mil. D.Lgs 66/2010	34.000	41.457 di cui 13.710 M.M. (DPCM 22.7.2005)
Spending Review D.L. 95/2012 al 1 gen 2016	30.421	27.926 di cui circa 9.600 MM
Legge Delega 244/2012 al 1 gen 2024	26.800	20.000



REVISIONE DELL'ASSETTO STRUTTURALE E ORGANIZZATIVO

Responsabilità per prodotto



Ripartizione in tre macro aree

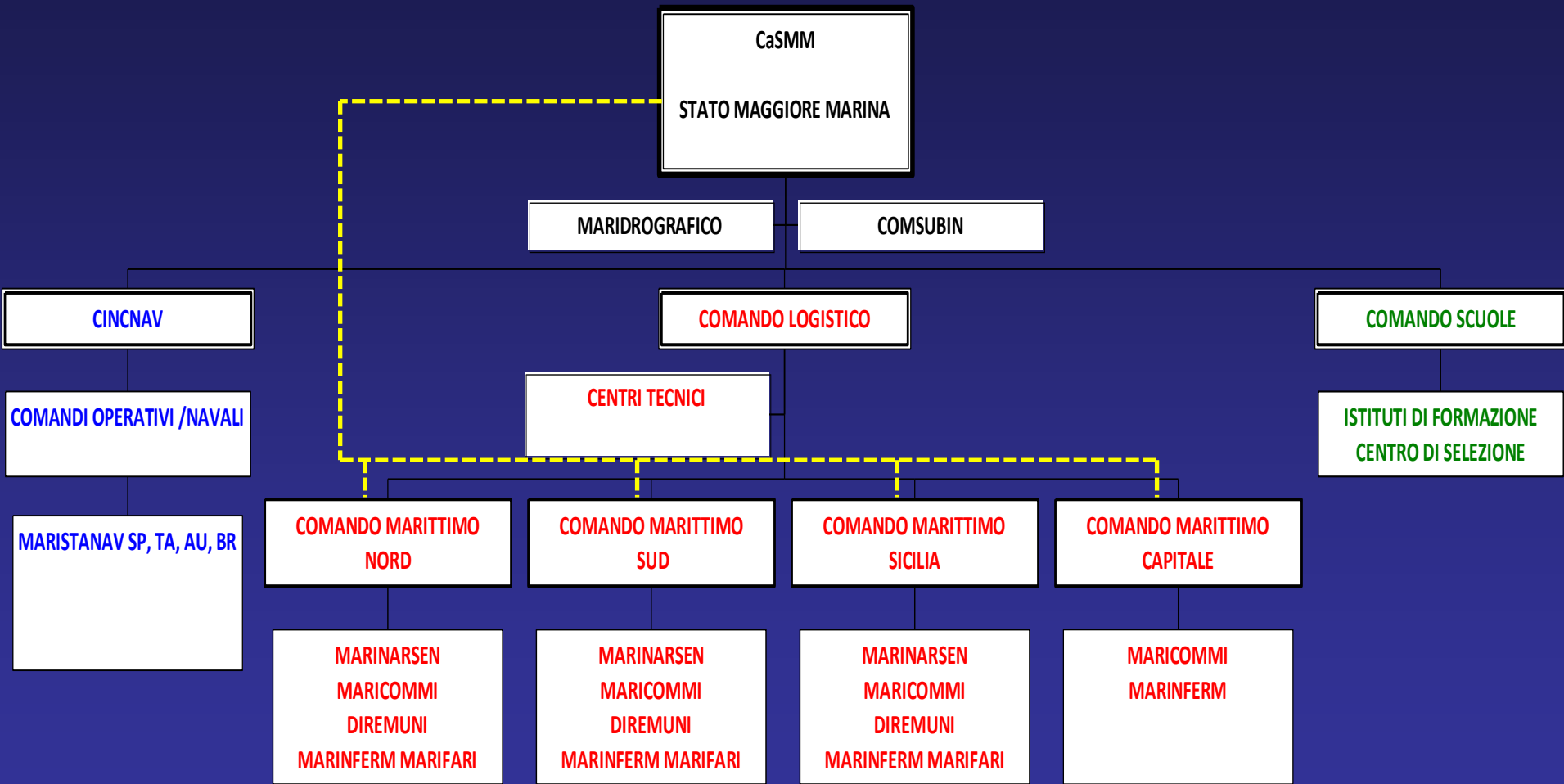


Operativa

**Logistico-
Territoriale**

Formativa

REVISIONE DELL'ASSETTO STRUTTURALE E ORGANIZZATIVO



Legenda:

----- Dipendenza diretta dal Sig. CasSMM per le funzioni territoriali



ATTUALE ORGANIZZAZIONE DEL SUPPORTO ALLE UNITA' NAVALI



Criticità organizzazione attuale:

Frazionamento della responsabilità per l'operatività delle navi:

- CINCNAV/COMANDI NAVALI: operazioni/addestramento
- ARSENALI: supporto tecnico/manutentivo
- MARIDIPART/MARIBASE: supporto portuale e logistico della sede e al personale.



NECESSITA' DI RICONDURRE AD UN UNICO COMANDANTE
TUTTE LE RESPONSABILITA' (MODELLO MARISTAER)



PROVVEDIMENTI PRINCIPALI

AREA CINCNAV

- Comandi stazione navale

AREA COMLOG

- Comandi marittimi
- Comandi supporto logistico
- Arsenali e Centri tecnici





COMANDI STAZIONE NAVALE

Istituzione MARISTANAV alle dipendenze dei Comandi Complessi Navali con la seguente missione:

Fornire un efficace e diretto supporto di aderenza alle unità navali e agli equipaggi nei seguenti settori:

- Supporto tecnico logistico e manutentivo alle unità principali e al naviglio minore (funzioni prima svolte, per le unità pronte, dalla DSD che viene riconfigurata in Servizio Efficienza Navi; l'impiego del personale civile rimane invariato)
- Operazioni portuali (ormeggi, rimorchiatori, servizi di banchina)
- Gestione alloggi (SLI/ASC)
- Manutenzione infrastrutture assegnate
- Gestione automezzi e mezzi speciali
- Autonomia amministrativa, inclusa capacità contrattuale.

Al Comandante, responsabile della missione, sono assegnati tutti gli strumenti necessari per assolverla (compresa l'autonomia amministrativa).



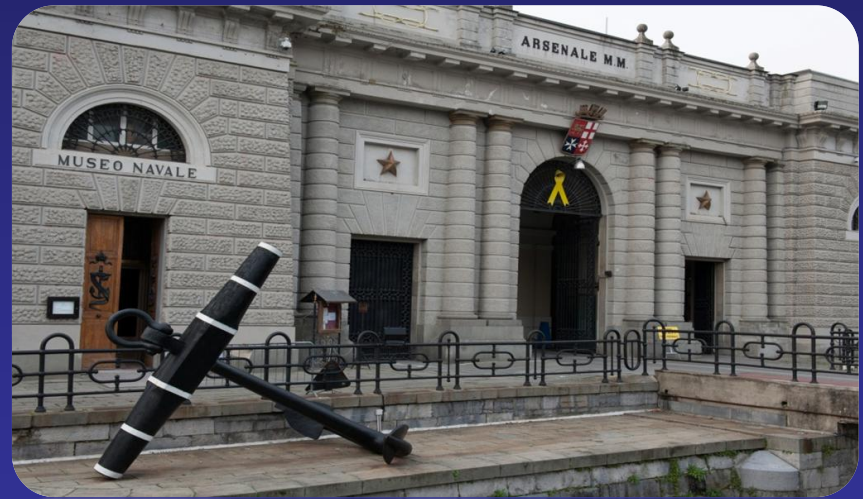
COMANDI MARITTIMI

Riorganizzazione ACP in Comandi marittimi



Funzioni:

- territoriali e demaniali;
- di supporto logistico e amministrativo;
- di supporto al personale
- di supporto operativo
(fari e supporto alla navigazione)





ARSENALI E CENTRI TECNICI



Criticità:

- Carenza operai specializzati (es. Solo 3 palombari – 2 equipaggi di pontoni sollevatori, etc.)
- Età media elevata (52 anni)
- Perdita di *expertise* per pensionamento
- Obsolescenza infrastrutture e officine





ARSENALI E CENTRI TECNICI

Priorità intervento Arsenali:

- sblocco del *turn over*;
- rilancio della formazione (riapertura corsi formazione);
- razionalizzazione dell'attività produttiva;
- modifica organici, adeguamento organizzazione (provvedimento inserito, su proposta della Marina, nel D. Lgs. 7/2014 per superare Decreti Interministeriali);
- adeguamento a standard di efficienza e modernità delle infrastrutture e officine.



Internalizzazione di
servizi e lavori

Offerta servizi sul
“mercato”



ARSENALI E CENTRI TECNICI

ARSENALI: Offerta di servizi all'esterno

Utilizzo degli assetti pregiati dell'arsenale per offrire servizi all'esterno. Operazioni effettuate nel 2013:

- SP: lavorazioni su tre unità in bacino (due irachene e una algerina);
- TA: permutate per uso bacini e smaltimento rottami.



Il 24 marzo nave SOLARIA della compagnia MORFINI
entra nel bacino go 52 di TA per carenamento.

Ulteriori contatti in corso con CONFITARMA per altre attività



STATO MAGGIORE MARINA



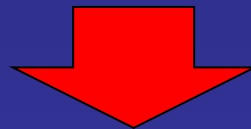
**INNOVAZIONE NEL SETTORE
INFRASTRUTTURALE**



CRITICITA'

PESSIMO STATO GENERALE DELLE INFRASTRUTTURE CAUSATO DA:

- Scarsa tempestività nelle manutenzioni;
- Eccessive lungaggini degli iter burocratici;
- Colli di bottiglia (pochi centri di spesa);
- Gestione su base territoriale e senza criteri di omogeneità;
- Deresponsabilizzazione dei Titolari dei Comandi/Enti.



ESIGENZA DI ASSICURARE A CIASCUN RESPONSABILE PER
PRODOTTO LA DISPONIBILITA' DI UNO STRUMENTO DI SUPPORTO
IDONEO



SOLUZIONI ADOTTATE



- **INCREMENTO DELLE CAPACITÀ DI INTERVENTO MANUTENTIVO DIRETTO (*INSOURCING*);**
- **NUOVA ORGANIZZAZIONE INFRASTRUTTURALE.**



INCREMENTO DELLE CAPACITÀ DI INTERVENTO DIRETTO (*INSOURCING*)

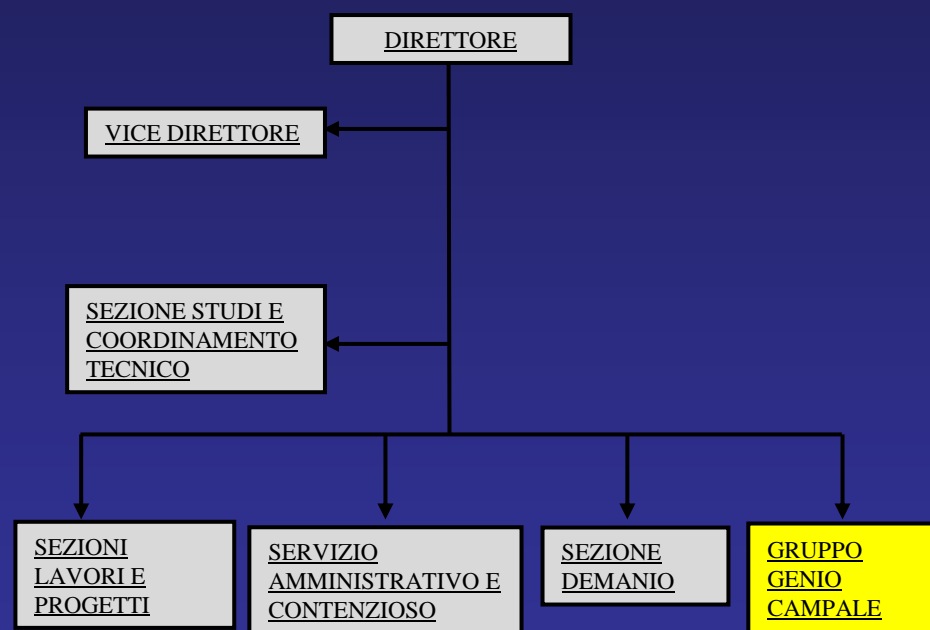
- *Nuclei di Manutenzione Edili*: istituiti presso i Comandi/Enti con maggiore consistenza infrastrutturale;
- *Gruppi di Genio Campale*: istituiti presso le Marigenimil (Roma, Taranto, La Spezia, Augusta).



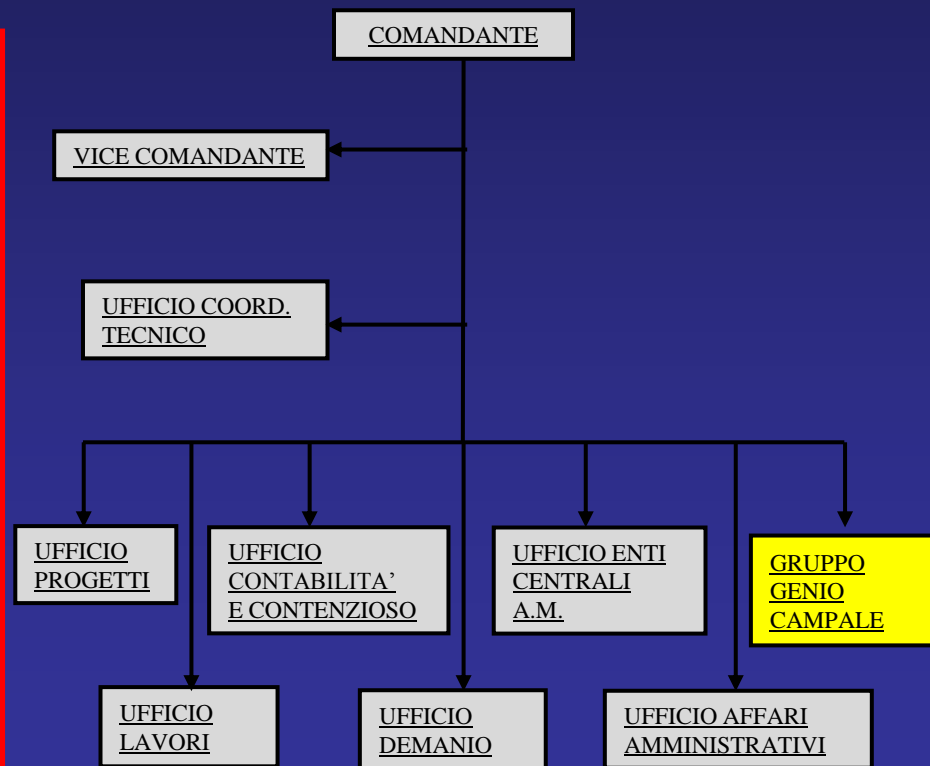
INCREMENTO DELLE CAPACITÀ DI INTERVENTO DIRETTO (*INSOURCING*)

MODELLO DI RIFERIMENTO

Reparti Genio A.M.



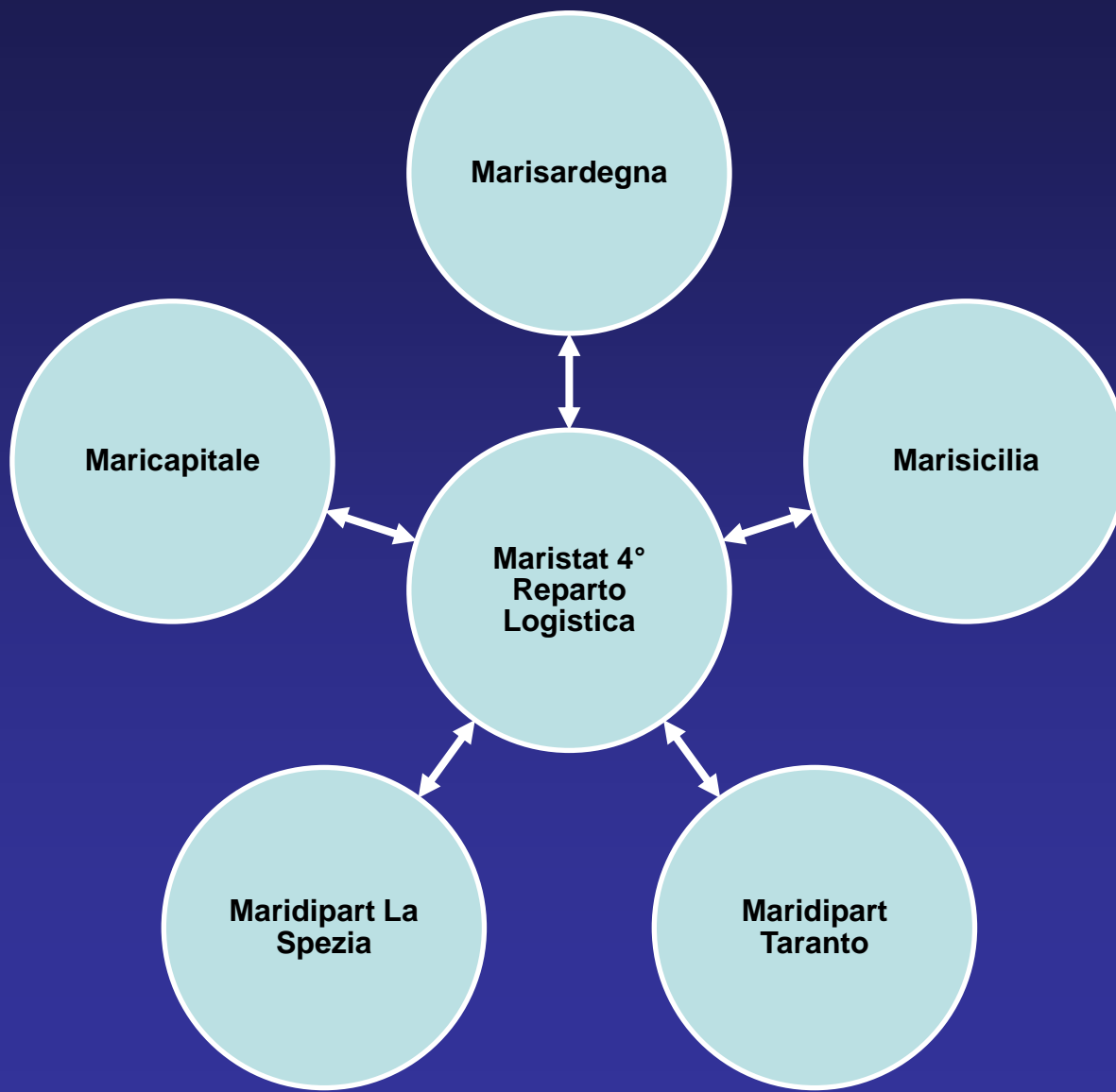
MARIGENIMIL



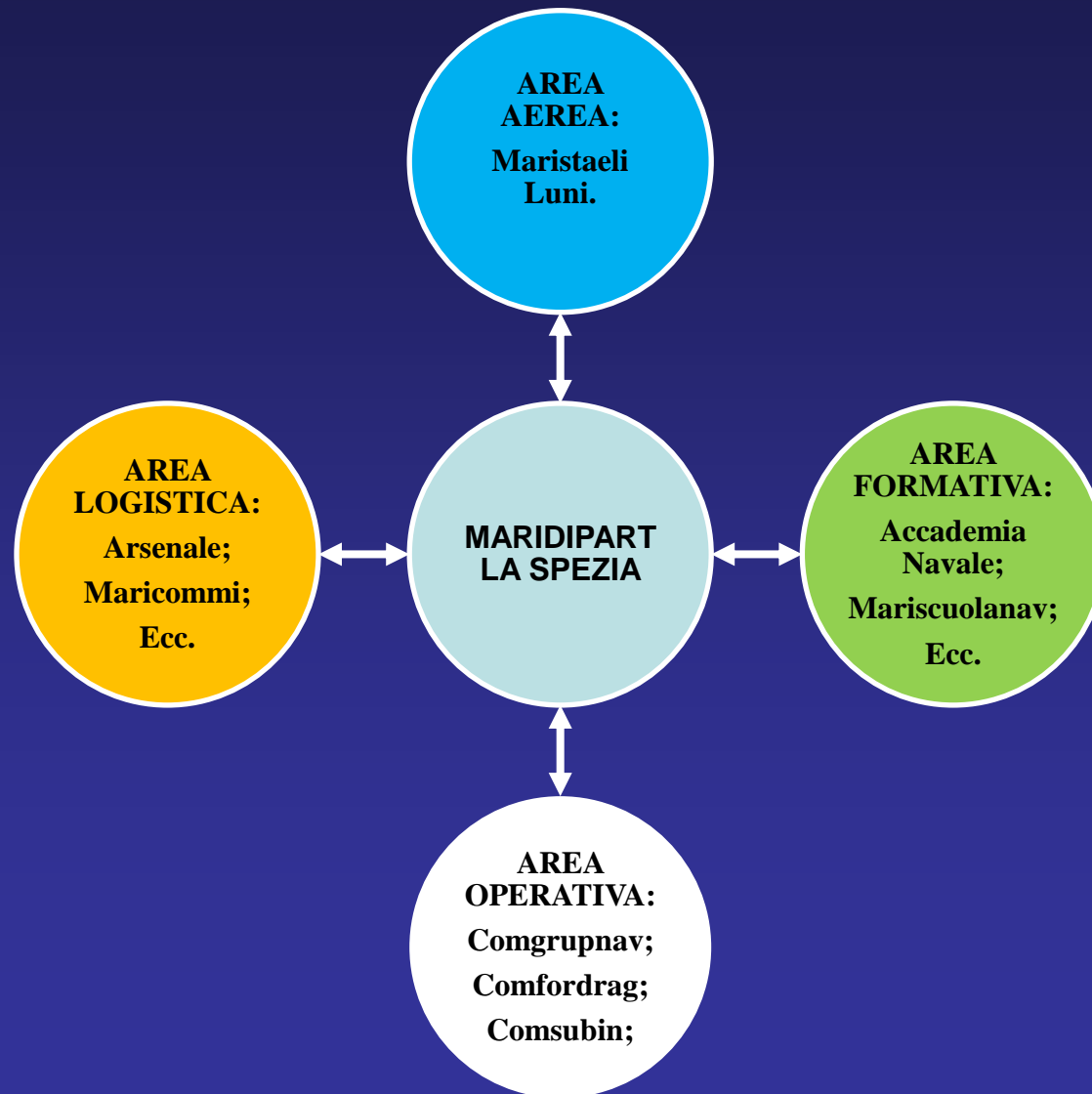
REPARTO GENIO AM



PRECEDENTE ORGANIZZAZIONE INFRASTRUTTURALE

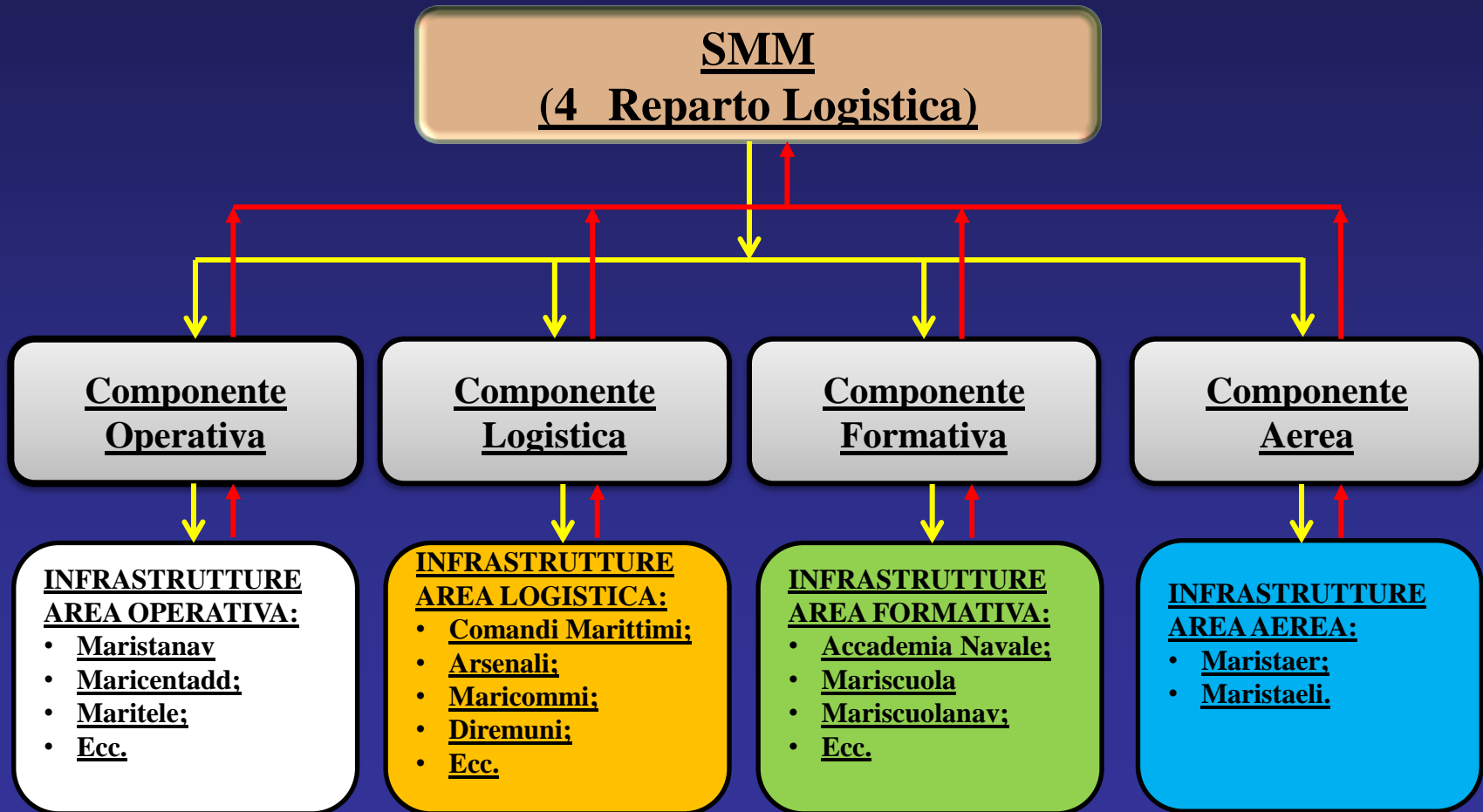


PRECEDENTE ORGANIZZAZIONE INFRASTRUTTURALE





NUOVA ORGANIZZAZIONE INFRASTRUTTURALE





STATO MAGGIORE MARINA



ORGANICI E PIANI DI REIMPIEGO



IMPIEGO PERSONALE CIVILE



- Reimpiego nella stessa Sede (anche sedi critiche Na, Me);
- rivitalizzazione sedi Napoli e Messina;
- reinternalizzazione dei lavori e servizi;
- reinserimento personale 1^ Area in organico;
- rivalutazione indennità di rischio per Palombari;
- indennità di imbarco estesa ad unità in banchina/bacino.



PROBLEMATICHE IN ATTO



Reimpiego personale civile

(stessa Sede di servizio e spesso
mantenendo compiti e funzioni)

- Marina Nord
- Marina Sud
- Maristanav TA
- Maristanav BR

Osservazioni / richieste OO.SS

- Insufficiente assegnazione Posizioni Organiche a fronte dell'esistenza effettiva (possibilità ESUBERI)
- Insufficiente assegnazione funzionari
- ulteriori posizioni organizzative



PROBLEMATICHE IN ATTO

Organico assegnato alla MM (circa 9.600 unità) risulta complessivamente capiente per tutte le Aree funzionali, considerando attuale esistenza, previsione pensionamenti e gli ex-militari transitati dopo 11/2012 (fuori organico)

A fronte di potenziali esuberanti nei profili Amministrativi corrispondono carenze nei profili tecnici concentrate prevalentemente presso gli Arsenali, Centri Tecnici e Stanav



PROBLEMATICHE IN ATTO



La mancata definizione reimpieghi blocca il processo di riorganizzazione ed efficientamento della F.A. con il rischio di provocare ulteriori tagli su strutture organizzative considerate inefficienti